

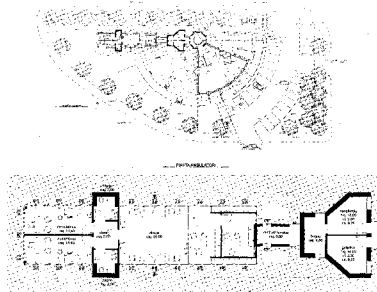
SANITÀ Marco Carra e Alessandro Calanca dell'Aspef hanno presentato la relazione semestrale

"Farmacie mantovane" bilanci ok

Profonde ristrutturazioni hanno coinvolto le due entità "Gramsci" e "Due pini"

Le profonde ristrutturazioni che hanno coinvolto negli ultimi anni le due farmacie "Gramsci" e "Due Pini" gestite da Aspef, azienda speciale del Comune di Mantova per i servizi alla persona e alla famiglia, hanno portato alla presentazione di un positivo bilancio del primo semestre 2009. Ottimi i risultati conseguiti da "Farmacie Mantovane srl", in particolare quella di Piazzale Gramsci: il fatturato (1.704.457 euro) è in crescita, si è registrato un incremento del 6,3% ed anche gli utili netti del 2009 (147.217 euro) sono andati oltre le previsioni che erano state fatte considerando la fase di recessione. Ne ha parlato il presidente di Aspef **Marco Carra**, affiancato da **Alessandro Calanca**, ricordando il trasferimento della farmacia "Due Pini" da via Indipendenza a Pompilio e la recente ristrutturazione completa della farmacia "Gramsci". Nell'omonimo piazzale, ora la struttura è in posizione centrale, facile da raggiungere e con un comodo parcheggio. Carra ha illustrato l'intervento già avvenuto (l'inaugurazione è stata lo scorso giugno) e costato 800.000 euro, dal quale discendono le positive percentuali di incremento della farmacia: +14% per le ricette e +16% per i farmaci da banco: "Le cifre danno soddisfazione dell'investimento fatto per riqualificare l'area dell'ex distributore ed ora il progetto prosegue con nuovi locali posti nella parte retrostante che qualificheranno la farmacia come un vero polo so-

cio-sanitario". Infatti i lavori prevedono la costruzione di due ambulatori per medici di base e di primo intervento, una nuova sede per i servizi socio-assistenziali domiciliari ed accoglienti spazi esterni con nuove panchine e arredo urbano. L'opera si collocherà nell'ampia zona di vetrate dove era attivo il distributore e dovrà rispettare dei vincoli (il distributore era un esempio di arredo urbano anni '50) per i quali sono stati già avviati i contatti con la Sovrintendenza. Il termine dei lavori sarà nella primavera del 2010 e consentirà di ottenere un vero polo sanitario e assistenziale, con la presenza degli ambulatori, dei medici geriatri e della sede dei servizi domiciliari Aspef.



Planimetria del progetto relativo alla farmacia del piazzale Gramsci nell'ex area di servizio. A destra simulazione fotografica della struttura

