

Farmacie, la nuova comunale fa schizzare gli incassi

Il bilancio: a via Roma in sei mesi vanno 142mila euro, erano 225mila in tutto il 2008

Nei primi sei mesi del 2009 le due farmacie comunali Gramsci e Due Pini hanno aumentato i ricavi rispetto all'anno precedente. «Fino a giugno - dice Marco Carra, presidente di Aspef e di Farmacie mantovane srl, società partecipata totalmente dal Comune di Mantova - è maturato un dividendo di 142.217,03 euro, mentre quello registrato nel 2008 è stato di 225 mila euro». Entrambe le farmacie hanno conseguito, nei primi sei mesi dell'anno, risultati più che soddisfacenti: «La Gramsci - dice Carra - ha avuto un più 14% di ricavi dalle ricette, passate da 19.600 a 22.500, e un più 16% di ricavi dai farmaci da banco. La Due Pini ha, invece, mantenuto immutati i ricavi dai farmaci da banco, mentre ha avuto un calo di ricette del 6%. Complessivamente, le due farmacie, da gennaio a giugno, hanno registrato un più 7% di ricavi rispetto allo stesso periodo del 2008. I dati dimostrano la bontà della scelta di trasferire la Gramsci nella nuova sede e anche la decisione di prolungare l'orario di apertura di entrambe le farmacie, dal martedì al venerdì, fino alle 13,30». Farmacie mantovane srl ha avuto un valore della produzione pari a 1.704.457 euro, 103 mila euro in più rispetto al primo semestre 2008.

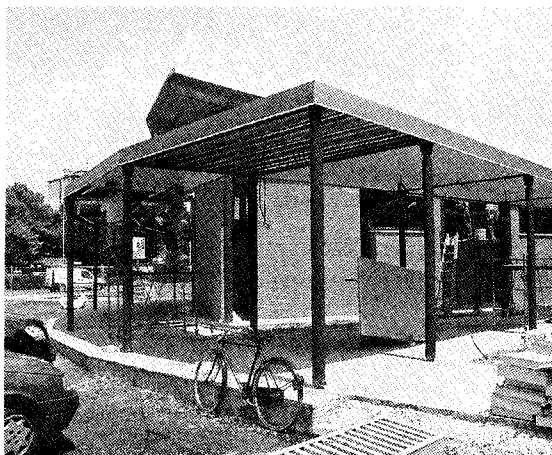


Foto d'archivio: i lavori alla farmacia di piazzale Gramsci